

# BSS Nav

## Business Management Software



### Funzioni disponibili BSSNav

Gestione anagrafica  
Anagrafica clienti e prospect  
Anagrafica fornitori  
Gestione delle folder  
Export su fogli excel  
Visualizzazione per categorie

Gestione Task & Opportunity  
Trigger  
Statistiche  
Integrazione con il calendario  
Esportazione Word/Excel

Gestione Offerte & FAX  
Trigger  
Weighted  
Statistiche  
Stato  
Esportazione Word/Excel  
Trigger allarmi

Gestione listino prezzi  
Import/Export Excel

Gestione ordini di vendita  
Statistiche

Gestione ordini fornitori  
Statistiche

Gestione produzione  
Anagrafica articoli magazzino  
Calcolo giacenze  
Commesse  
Listini prezzi fornitori  
Export Word/Excel  
Trigger eventi

Gestione centralino  
Centralizzazione  
Inserimento rapido dei dati

Altri moduli possono essere implementati  
grazie al supporto del codice di sviluppo

Last update: 20180103

Il software BSSNav, è un gestionale realizzato appositamente per le PMI che sviluppano la propria produzione attraverso attività commerciali, agenti di vendita, assistenza tecnica con personale esterno.

Chi utilizza BSSNav in ambiente IBM Notes, beneficia di una suite integrata che consente di produrre documenti commerciali come offerte e fax, inserire ordini di vendita o richieste di assistenza tecnica, gestire commesse di produzione e tenere sotto controllo le giacenze magazzino, avere un'anagrafica CRM semplice ed intuitiva.

Attraverso l'engine del server è possibile ricevere mail programmate inviate dal server contenenti allarmi di insoluti o ordini di vendita da fatturare oppure mail contenenti estratti dei valori di vendita per un'analisi statistica dell'andamento del proprio business.

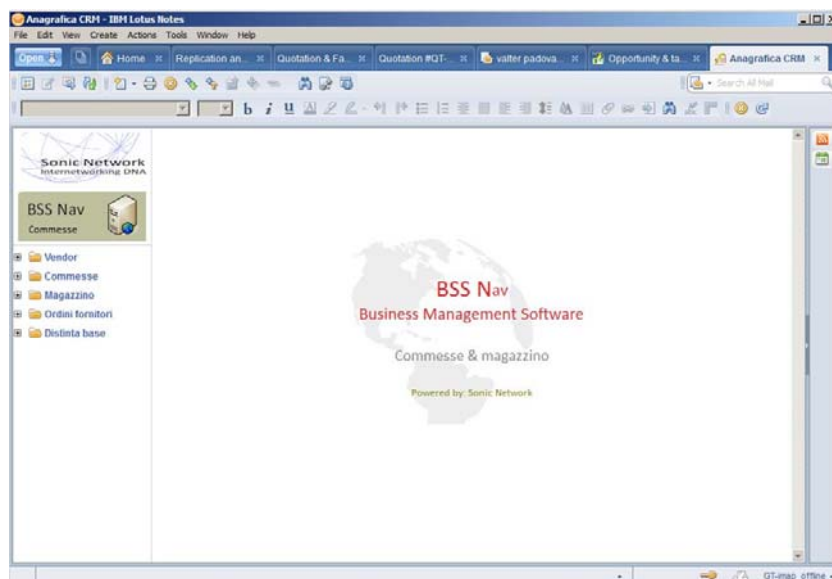
Il BSSNav opera su Notes/Domino di IBM, suite integrata che permette di condividere in rete i dati, organizzare meeting, tenere sotto controllo impegni, inviare e ricevere mail, inserire opportunità, task, visite clienti, scambiare informazioni e documenti con colleghi e clienti in modo semplice e intuitivo. Caratteristica unica di Notes e Domino sono le funzioni di replica dei dati. Server e client possono replicare i dati e le impostazioni dei database attraverso diversi tipi di reti. Questa funzione, molto apprezzata dai commerciali o agenti, permette agli utenti di utilizzare pienamente i database Notes anche se non collegati alla rete locale.

La posta elettronica e l'agenda personale, possono essere sincronizzate con dispositivi mobili. Fornito nelle versioni Enterprise o SBE, Business Nav è una soluzione aperta, scalabile e flessibile appositamente sviluppato per consentire alle aziende di ottimizzare i processi produttivi.

Il Business Nav può essere utilizzato in modalità "stand-alone" (versione SBE) cioè su singola postazione o in rete (versione Enterprise). Il suo utilizzo implica il possesso di una licenza IBM Lotus Notes per ogni postazione che esegue Business Nav.

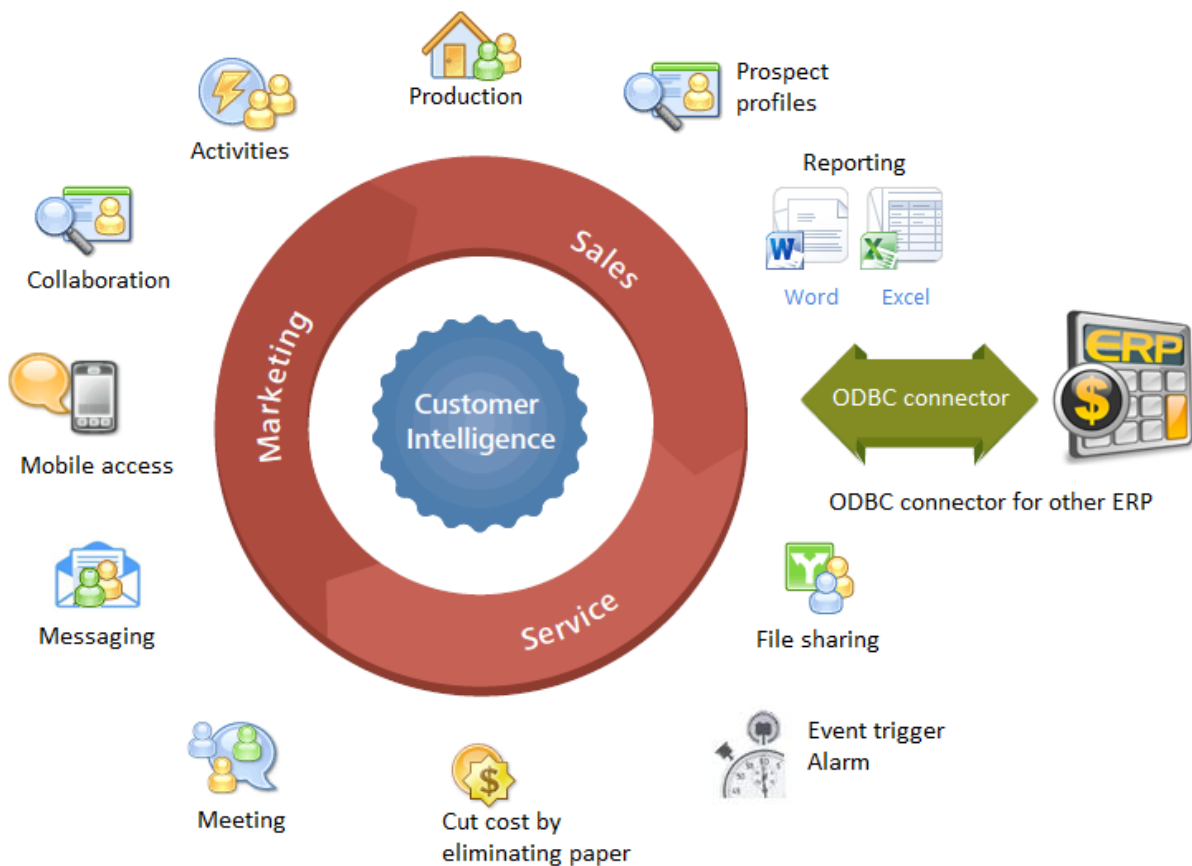
Questo prodotto, può essere modificato e sviluppato in fasi successive, ed adattato alle normali esigenze aziendali.

La produzione dei documenti può essere gestita attraverso moduli predefiniti oppure esportando i dati in modo automatico in moduli sviluppati in ambienti di terze parti tipo Microsoft Word o Excel. I template dei moduli sono modificabili dall'utente. La gestione delle attività attraverso i trigger di avvisi delle scadenze, appuntamenti, meeting è automatico ed efficiente e pienamente integrato nell'applicazione di posta elettronica e agenda del client dell'utente.



# BSS Nav

## Business Management Software



Chi utilizza BSSNav in ambiente IBM Notes/Domino, beneficia di una suite integrata che consente di produrre documenti, condividere in rete i dati, analizzare a livello statistico i dati di vendita, organizzare meeting, tenere sotto controllo impegni, inviare e ricevere mail, inserire opportunità, task, visite clienti, controllare la produzione aziendale, scambiare informazioni e documenti con colleghi e clienti in modo semplice e intuitivo.

La memorizzazione dei dati in un database IBM Notes Domino è estremamente sicura, affidabile, distribuita in una intranet in caso di aziende world wide o in LAN in caso di Piccole e Medie Imprese. La piattaforma Domino è un ambiente estremamente evoluto e completo. In esso è possibile gestire trigger di allarmi e avvisi degli appuntamenti attività, gestire la posta elettronica multiprotocollo (POP, IMAP, SMTP ecc.), integrare totalmente il calendario, la posta elettronica con dispositivi mobili, sincronizzare il database presente in Lotus Domino con il client Lotus Notes per consentire agli utenti di lavorare sia ON-LINE che OFF-LINE. Questa caratteristica fondamentale trova largo interesse presso le aziende con agenti di vendita o commerciali che sono spesso fuori ufficio e devono consultare o inserire i dati scollegati dalla rete aziendale. Il servizio di replica, funzione nativa di IBM Notes/Domino permette all'utente di replicare i dati del suo PC in modalità push/pull con il server.

L'ambiente di sviluppo del BSSNav è evoluto, aperto a sviluppi futuri, adattamenti e aggiornamenti per offrire all'azienda un prodotto al passo con i tempi.

La facilità di utilizzo e la flessibilità è un punto di forza. L'inserimento dei contatti nell'anagrafica è veloce, è possibile creare folder e spostare contatti nelle folder per poter filtrare i contatti in caso di un numero elevato dei dati. Aprendo il contatto il CRM mostra tutte le attività, e i documenti creati per quel contatto tipo offerte, fax, opportunità e task, meeting ecc.



I documenti generati possono essere stampati utilizzando template in Notes oppure è possibile trasferire i dati a templates pre-disegnati in Microsoft Word o Excel in modo dinamico e automatico.



## Funzioni

Fornisce una soluzione avanzata e produttiva con un unico punto di accesso .

Consente agli utenti di gestire in modo efficiente le caselle di posta in espansione, con ricerche testuali, deleghe, filtri e funzioni di gestione, indicatori e viste di conversazione.

Aumenta la produttività degli utenti con widget personalizzabili che riconoscono modelli specifici di testo nei documenti Lotus Notes; è possibile fare clic sul testo riconosciuto per eseguire l'azione di business appropriata associata al widget, come recuperare delle informazioni dal numero di un volo in una e-mail.

Consente agli utenti di individuare e di collegarsi immediatamente alle risorse tramite funzioni di rilevamento delle presenze, schede di business e messaggistica istantanea integrati in base alla casella di posta e al calendario.

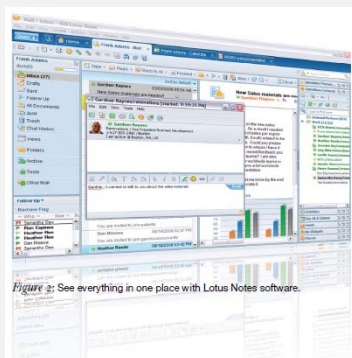


Figure 2: See everything in one place with Lotus Notes software.

Promuove il valore di business tramite la tecnologia delle applicazioni composite che consente di integrare e presentare soluzioni e dati line-of-business da più sistemi in un'unica vista per utenti finali.

Aiuta gli utenti ad essere più produttivi anche quando non connessi in rete, grazie alla tecnologia di replica avanzata.

Semplifica la gestione dei blocchi personali e consente elenchi tramite l'integrazione con Lotus Protector for Mail Security (US) direttamente nella casella di Lotus Notes.

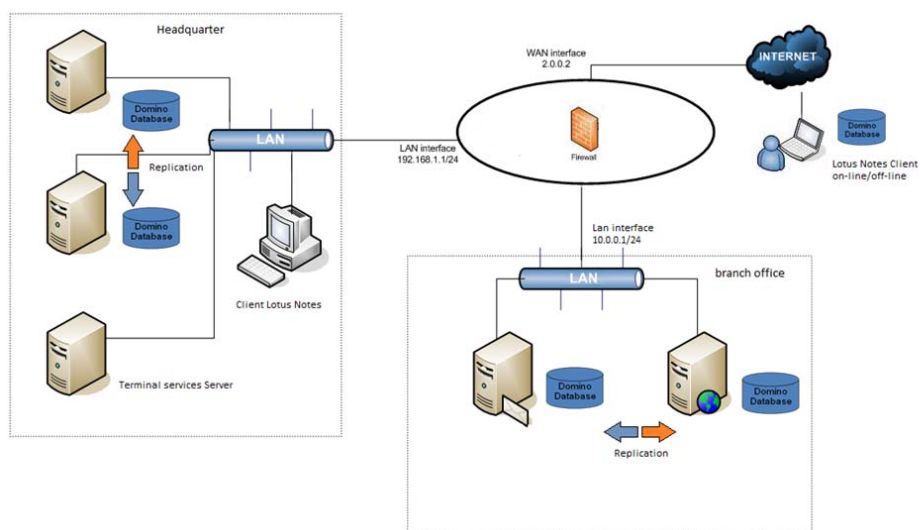
## Accelera le attività

IBM Notes/Domino integra e-mail, strumenti di collaborazione e applicazioni di business in un'unica soluzione desktop completa che consente di identificare, trasformare e condividere i contenuti di team geograficamente distribuiti. È possibile essere produttivi online e offline, utilizzando risorse e collaborando con i colleghi all'interno dell'azienda e su Internet.

Notes è una piattaforma per blog, wiki, aggregatori RSS, sistemi CRM ed Help Desk, le aziende possono creare una vasta varietà di applicazioni personalizzate per Lotus Notes utilizzando Notes Domino Designer.

Il client Lotus Notes può essere usato come client di posta IMAP e POP su server non-domino, le rubriche indirizzi possono essere consultate da qualsiasi server LDAP, compreso Active Directory. Il client Lotus Notes può anche funzionare da browser internet o essere configurato per utilizzare il browser di sistema predefinito.

È possibile usare il client Lotus Notes Domino Designer per lo sviluppo RAD di database composti da moduli, che permettono agli utenti di creare documenti e viste, che mostrano i documenti in forma tabellare. Oltre ad essere un sistema di groupware (e-mail, calendario, documenti condivisi e discussioni), Notes/Domino è anche una piattaforma per lo sviluppo di applicazioni personalizzate sia client-server sia web.



## Replica dei dati

Caratteristica unica di Notes e Domino sono le funzioni di replica dei dati. Server e client possono replicare i dati e le impostazioni dei database attraverso diversi tipi di reti (compresi i modem). Questo consente agli utenti di utilizzare pienamente i database Notes anche se non collegati alla rete: il client sincronizzerà qualsiasi cambiamento al primo collegamento fra client e server. Anche in remoto la sicurezza può essere mantenuta, crittografando i database con la firma digitale contenuta negli Identificativi Notes. Le repliche possono essere manuali o temporizzate ed avvenire fra client e server oppure fra server e server.

## Sicurezza

La sicurezza è intrinseca nel prodotto. Notes è stato il primo prodotto a larga distribuzione ad implementare la crittografia a chiave pubblica per l'autenticazione fra client e server e fra server e server e per la crittografia dei dati e rimane la più grossa infrastruttura di crittografia al mondo in termini di numero di utenti installati. Prima delle modifiche legislative avvenute negli Stati Uniti nel 2000 riguardo all'esportazione di tecnologie crittografiche, alla Lotus era stata proibita l'esportazione all'esterno degli Stati Uniti di versioni di Notes che supportassero la crittografia simmetrica con chiavi di dimensioni superiori ai 40 bit. Attualmente Notes supporta PKI con chiavi simmetriche a 128 e chiavi pubbliche a 1024 bit (4096 con la R7). Il server Domino include strumenti S/MIME, il supporto agli standard SSL 3.0, X.509 ed una completa gestione integrata per l'implementazione di una Autorità di Certificazione.